



Erschliessungsrichtplan

Massnahmenblätter für Teilgebiete

Zusammenfassungen

Ergänzende Feststellungen zu den Energie-, Frischwasser- und Abwasseranlagen

Vom Stadtrat beschlossen am 05. Juli 2007

Der Stadtpräsident:

Die Stadtschreiberin:

.....
Andreas Frank

.....
Edith Meier

Bereinigt gemäss Anordnungen und Korrekturen im Regierungsratsentscheid Nr. 1250 vom 16. Oktober 2007

.....
Datum

.....
Unterschrift



Ingenieurbüro
Brechtbühl + Blättler AG





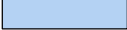
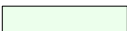


Weiermatte 5
6204 Sempach, Telefon 041 921 25 32

Übersicht Erschliessungsrichtplan

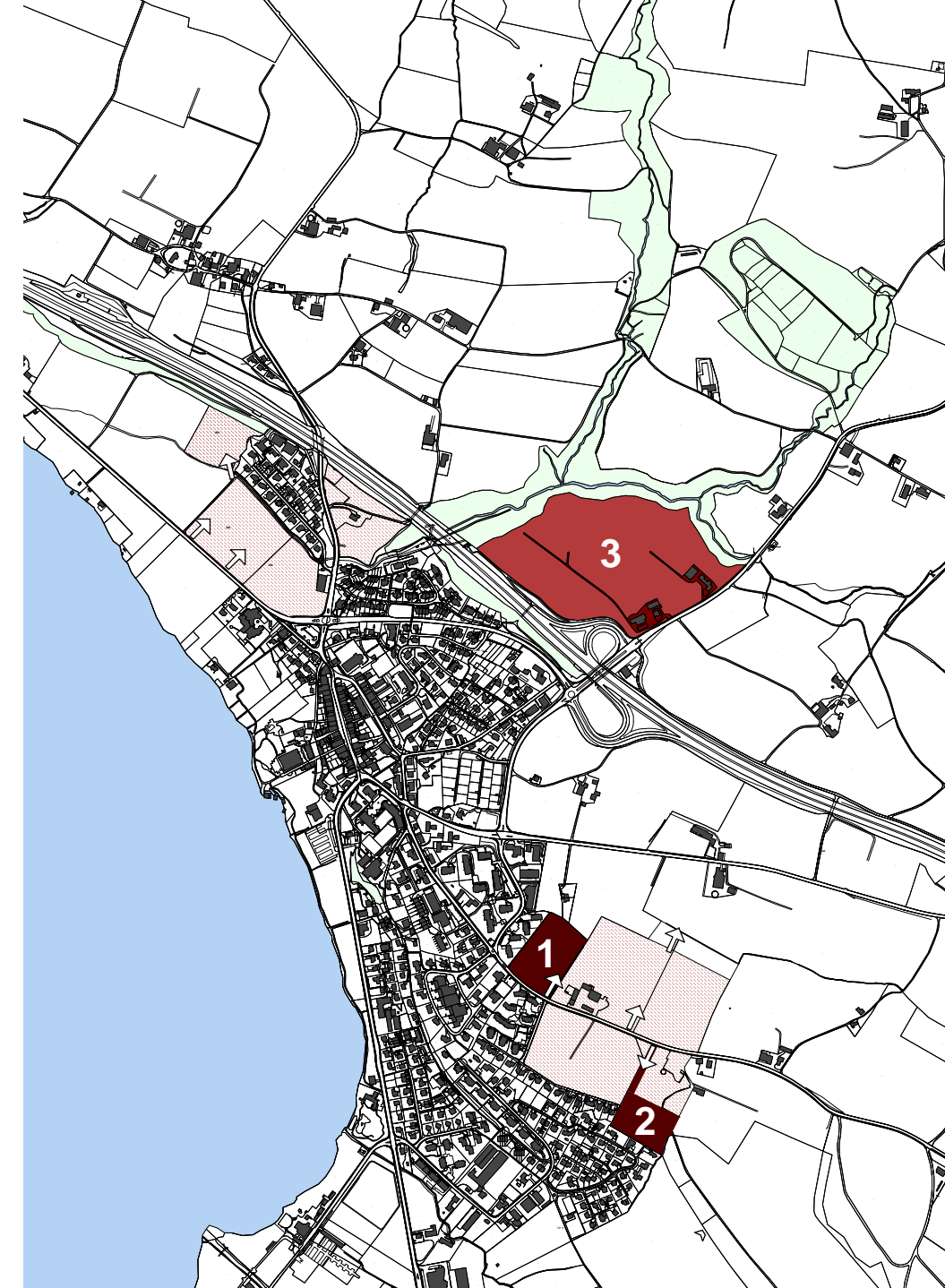
Verkleinerung von 1:10'000

Legende:

	Erschliessung neue Bauzonen
	Erschliessung kurzfristige Einzugsgebiete
	Längerfristige Erschliessungsgebiete
	Haupterschliessung gemäss Entwicklungsstudien
	Gewässer
	Wald

Gebiete Teilpläne:

- | | |
|---|---------------------------------|
| 1 | Martinsrain |
| 2 | Benziwinkel (Alte Grenzstrasse) |
| 3 | Honrich |



Erschliessungsrichtplan Stadt Sempach

Massnahmenblatt für Teilgebiet

Bearb.-Datum 6. März 2007

Gebietsname **Martinsrain**

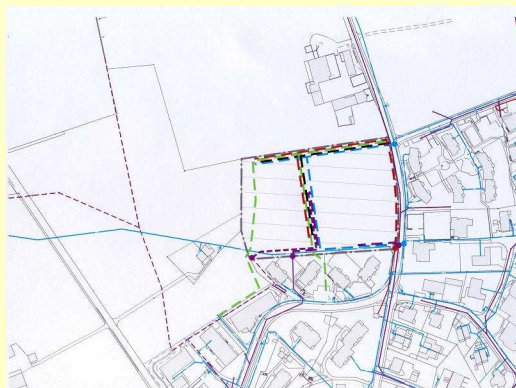
Gebiets-Nr. **1**

Zone **W3a 2.Etappe** Bauziffer **0.55**

Fläche **18'250 m2**

Priorität **1**

Gebietsausschnitt



Massnahmen mit Fristen und Kosten	Realisierungsfrist	Brutto Gemeinde (in 1'000 Fr.)	Andere Werkträger (in 1'000 Fr.)	Grund-eigentümer (in 1'000 Fr.)	Netto Gemeinde (in 1'000 Fr.)
Strassen/Wege					
• Strasse	1-5 Jahre	370		370	0
• Fussweg / Trottoir	1-5 Jahre	100		60	40
Wasserversorgung					
• Leitungen	1-5 Jahre	75	60	15	0
Abwasserentsorgung					
• Schmutzwasserleitung	1-5 Jahre	55		55	0
• Regenabwasserleitung	1-5 Jahre	50		50	0
Energieversorgung					
• Stromversorgung	1-5 Jahre	50	50		0
Total Erschliessungskosten		700	110	550	40

Koordination mit anderen Erschliessungsmassnahmen/-voraussetzungen und Instrumenten
(Lärmschutz, Gestaltungsplanpflicht usw.)

Weitere Beteiligte

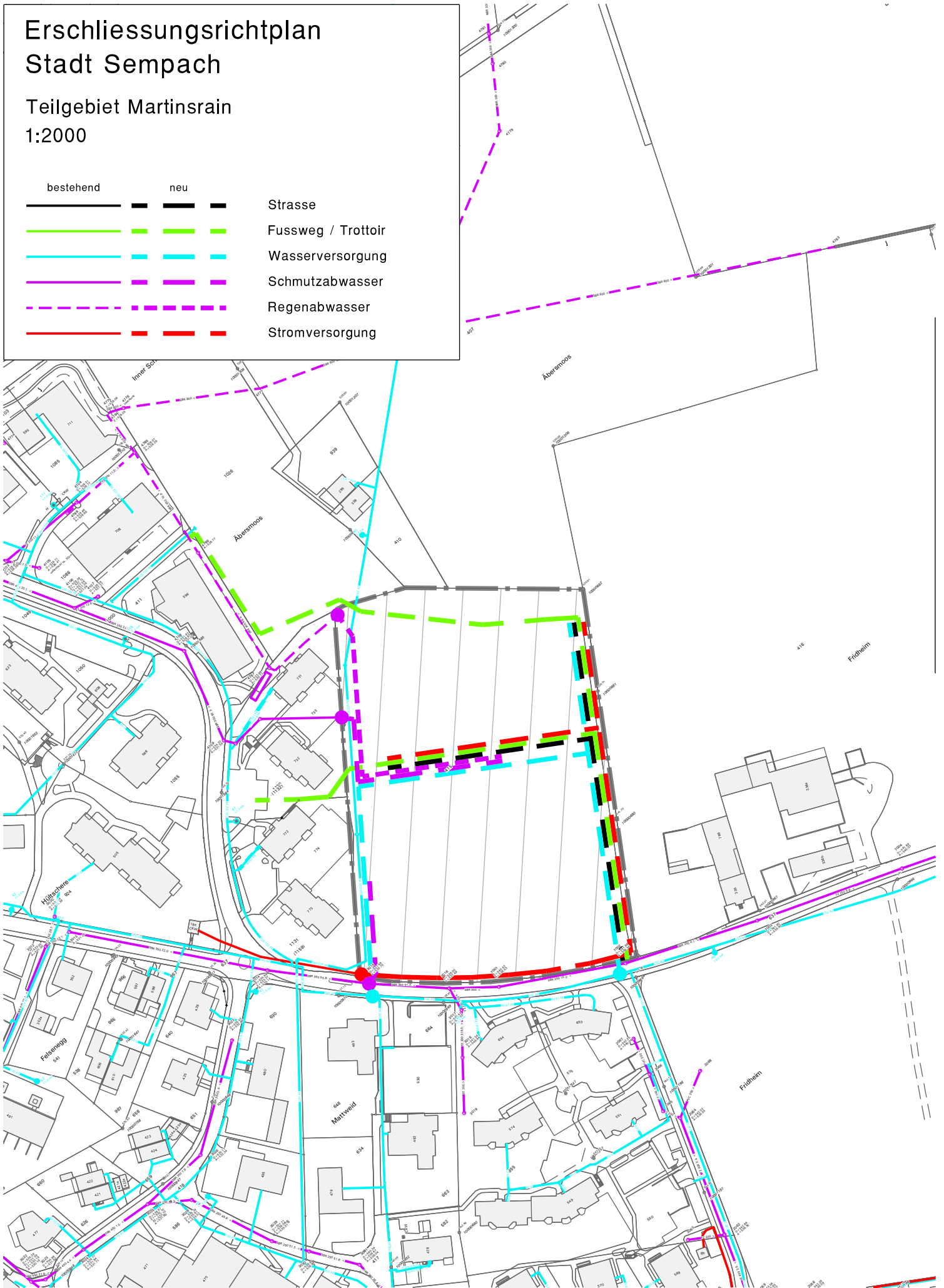
Werke: Wasser (Korporation Sempach, oben enthalten); Strom (CKW, oben enthalten); Swisscom AG; Telcom Cablenet AG

Grundlagen

Erschliessungsrichtplan Stadt Sempach

Teilgebiet Martinsrain
1:2000

bestehend	neu	
		Strasse
		Fussweg / Trottoir
		Wasserversorgung
		Schmutzabwasser
		Regenabwasser
		Stromversorgung



Erschliessungsrichtplan Stadt Sempach

Massnahmenblatt für Teilgebiet

Bearb.-Datum 6. März 2007

Gebietsname **Benziwinkel**

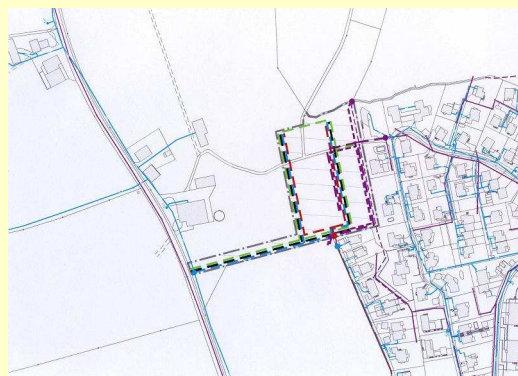
Gebiets-Nr. **2**

Zone **W2a 2.Etappe** Bauziffer **0.35**

Fläche **12'650 m2**

Priorität **1**

Gebietsausschnitt



Massnahmen mit Fristen und Kosten	Realisierungs- frist	Brutto Gemeinde (in 1'000 Fr.)	Andere Werkträger (in 1'000 Fr.)	Grund- eigentümer (in 1'000 Fr.)	Netto Gemeinde (in 1'000 Fr.)
Strassen/Wege					
• Strasse	1-5 Jahre	445		445	0
• Fussweg / Trottoir	1-5 Jahre	85		85	0
Wasserversorgung					
• Leitungen	1-5 Jahre	120	55	65	0
Abwasserentsorgung					
• Schmutzwasserleitung	1-5 Jahre	110		40	70
• Regenabwasserleitung	1-5 Jahre	110		35	75
Energieversorgung					
• Stromversorgung	1-5 Jahre	40	40		0
Total Erschliessungskosten		910	95	670	145

Koordination mit anderen Erschliessungsmassnahmen/-voraussetzungen und Instrumenten
(Lärmschutz, Gestaltungsplanpflicht usw.)

Weitere Beteiligte

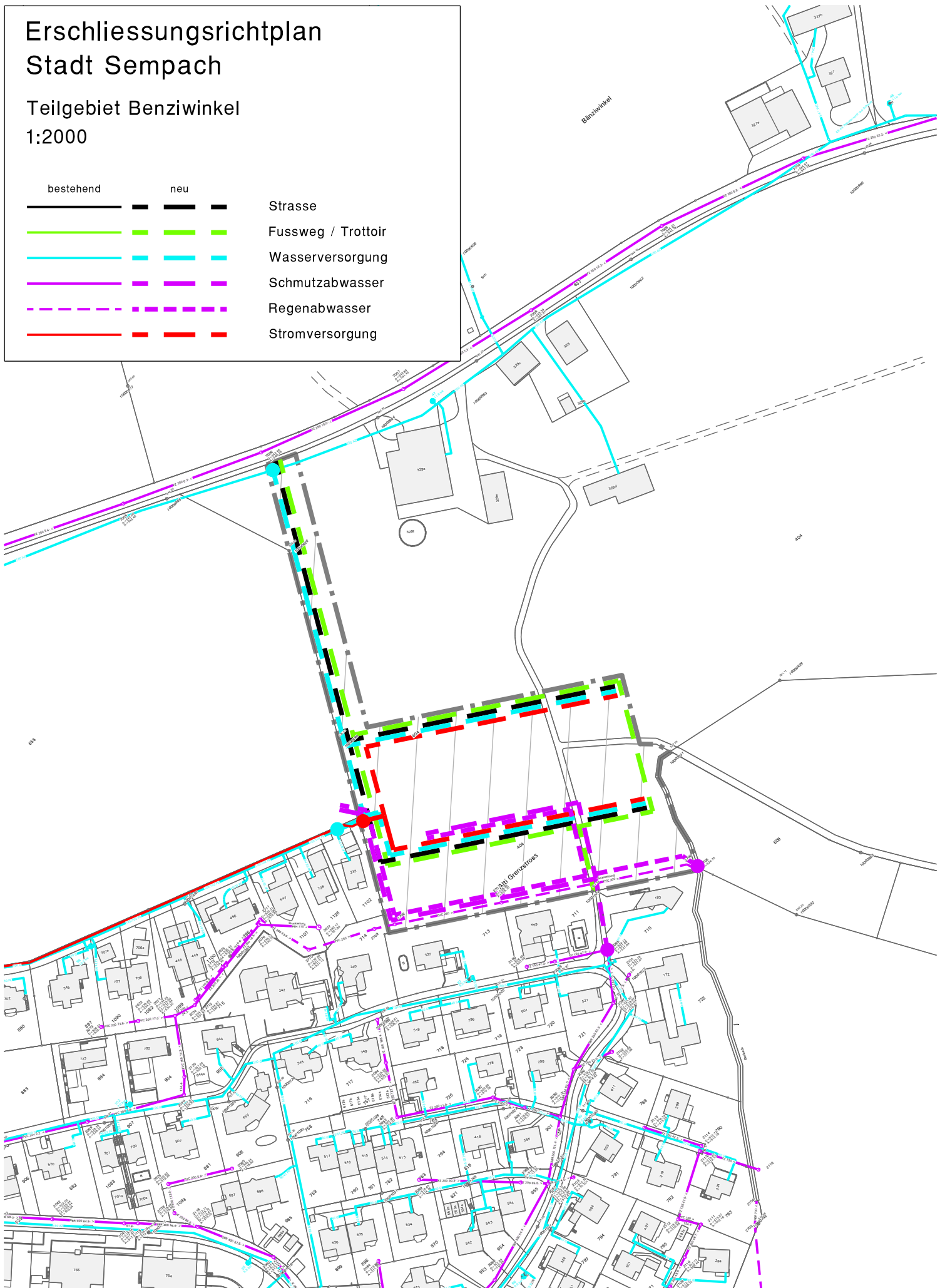
Werke: Wasser (Korporation Sempach, oben enthalten); Strom (CKW, oben enthalten); Swisscom AG; Telcom Cablenet AG

Grundlagen

Erschliessungsrichtplan Stadt Sempach

Teilgebiet Benziwinkel
1:2000

bestehend	neu	
		Strasse
		Fussweg / Trottoir
		Wasserversorgung
		Schmutzabwasser
		Regenabwasser
		Stromversorgung



Erschliessungsrichtplan Stadt Sempach

Massnahmenblatt für Teilgebiet

Bearb.-Datum 6. März 2007

Gebietsname **Honrich**

Gebiets-Nr. **3**

Zone **ÜG**

Bauziffer

Fläche **113'500 m²**

Priorität **2**

Gebietsausschnitt



Massnahmen mit Fristen und Kosten	Realisierungsfrist	Brutto Gemeinde (in 1'000 Fr.)	Andere Werkträger (in 1'000 Fr.)	Grund-eigentümer (in 1'000 Fr.)	Netto Gemeinde (in 1'000 Fr.)
Strassen/Wege • Strasse	6-10 Jahre	885		635	250
Wasserversorgung • Leitungen	6-10 Jahre	215	215		0
Abwasserentsorgung • Schmutzwasserleitung	6-10 Jahre	375		375	0
• Regenabwasserleitung	6-10 Jahre	325		325	0
Energieversorgung • Stromversorgung	6-10 Jahre	45	45		0
Total Erschliessungskosten		1'845	260	1'335	250

Koordination mit anderen Erschliessungsmassnahmen/-voraussetzungen und Instrumenten
(Lärmschutz, Gestaltungsplanpflicht usw.)

Weitere Beteiligte

Werke: Wasser (Korporation Sempach, oben enthalten); Strom (CKW, oben enthalten); Swisscom AG; Telcom Cablenet AG

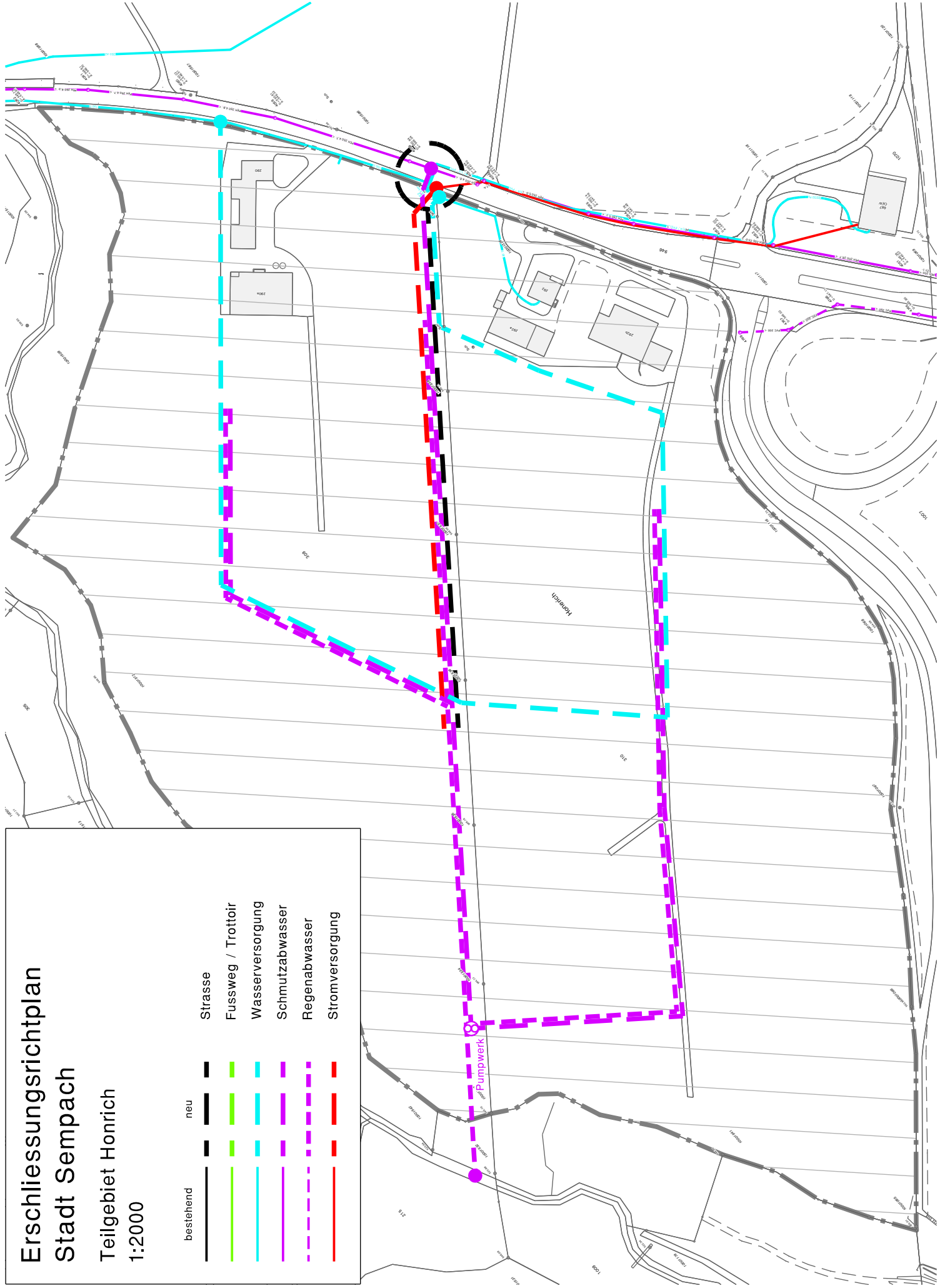
Grundlagen

Erschliessungsrichtplan Stadt Sempach

Teilgebiet Honrich

1:2000

	bestehend	neu	
Strasse			
Fussweg / Trottoir			
Wasserversorgung			
Schmutzabwasser			
Regenabwasser			
Stromversorgung			



Erschliessungsrichtplan Stadt Sempach

Massnahmenblatt Grunderschliessung

Bearb.-Datum 6. März 2007

Total Kosten Grunderschliessung					
Massnahmen mit Fristen und Kosten	Betroffene Teilgebiete	Realisie- rungsfrist	Brutto Gemeinde (in 1000 Fr.)	Andere Interessierte (in 1000 Fr.)	Netto Gemeinde (in 1000 Fr.)
<i>Strassen</i>					
Fussweg Martinsrain	1	1-5 Jahre	100	60	40
Knoten Zufahrt Honrich	3	6-10 Jahre	500	250	250
<i>Wasserversorgung</i>					
<i>Abwasserentsorgung</i>					
Schmutzwasserleitung	2	1-5 Jahre	110	40	70
Regenabwasserwasserleitung	2	1-5 Jahre	110	35	75
<i>Weitere (z.B. ÖV-Erschliessung)</i>					
Total Kosten Grunderschliessung			820	385	435
<i>Koordination mit anderen Erschliessungsmassnahmen/-voraussetzungen und Instrumenten</i> (Lärmschutz, Gestaltungsplanpflicht usw.)					
<i>Weitere Beteiligte</i> Werke: Wasser (Korporation Sempach), Strom (CKW); Swisscom AG; Telcom Cablenet AG					
<i>Grundlagen</i>					

Erschliessungsrichtplan Stadt Sempach

Zusammenfassung

Kostenübersicht nach Teilgebieten

Bearb.-Datum 6. März 2007

Gebiet		Kosten Gemeinde (in Fr. 1000)					
Nr.	Name	Realisierung 1-5 Jahre		Realisierung 6-10 Jahre		Realisierung 11-15 Jahre	
		Brutto	Netto	Brutto	Netto	Brutto	Netto
1	Martinsrain	700	40				
2	Benziwinkel	910	145				
3	Honrich			1'845	250		
	Grunderschliessung						
Total		1'610	185	1'845	250		
Total (15-Jahresperiode)						3'455	435

Erschliessungsrichtplan Stadt Sempach

Zusammenfassung

Kostenübersicht nach Art der Anlagen

Bearb.-Datum 6. März 2007

Element	Kosten Gemeinde (in Fr. 1000)							
	Realisierung 1-5 Jahre		Realisierung 6-10 Jahre		Realisierung 11-15 Jahre		Total (15-Jahresperiode)	
	Brutto	Netto	Brutto	Netto	Brutto	Netto	Brutto	Netto
Strassen/Wege	1'000	40	885	250			1'885	290
Wasserversorgung	195	0	215	0			410	0
Abwasserentsorgung	325	145	700	0			1'025	145
Stromversorgung	90	0	45	0			135	0
Weitere Elemente								
Grunderschliessung								
Total	1'610	185	1'845	250			3'455	695

Stadt Sempach

Kanton Luzern

Erschliessungsrichtplan

Ergänzende Feststellungen zu den Energie-, Frischwasser- und Abwasseranlagen

1. Energieanlagen

Auf Grund einer Abklärung bei der CKW vom 31.10.2007 (Franz Wyss, verantwortlicher Ressortleiter Gebiet Sempach) ist die energietechnische Versorgung des Baugebietes gewährleistet.

Bei einzelnen grösseren Bauvorhaben (wie z.B. Überbauung Seerose) müssen jedoch, wie üblich, zusätzliche Trafostationen erstellt werden. Die Zuleitungen hierfür sind jedoch überall genügend gross dimensioniert, so dass keine neuen Leitungen gebaut werden müssen.

2. Frischwasseranlagen

Gemäss Abklärung bei der Wasserversorgung Korporation Sempach vom 05.11.2007 Theo Leutwiler, zuständiger Wassermeister, wird die Kapazität der Trinkwasseranlagen im heutigen Zeitpunkt bei weitem nicht ausgenützt.

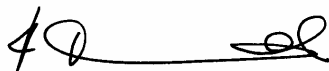
Vielmehr ist es so, dass Wasser an Nachbargemeinden abgegeben wird, wenn diese in Trockenzeiten in Engpässe geraten.

3. Abwasseranlagen

Die Kapazität der Abwasseranlagen ist überall vorhanden und durch das GEP Sempach (RRE vom 05.07.2005) belegt.

Ingenieurbüro
Brechtbühl + Blättler AG
Weihermatte 5
6204 Sempach

Sempach, 9. November 2007 / Br



H. Brechtbühl