

Richtprojekt Architektur

Bebauungsplan Seefeld, Sempach

Rudolf Sidler, Luzernerstr. 13, 6204 Sempach

15. Mai 2019 toku A3



Geissbühler Venschott Architekten

Mühlemattstrasse 16
6004 Luzern
041 241 05 32



GOLDRAND GMBH
EICHSTRASSE 29
8045 ZÜRICH

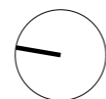
Leuenberger
Architekten





Situation, 1:500
Bebauungsplan Seefeld Parzelle 707, 6204 Sempach
Rudolf Sidler, Luzernerstr. 13, 6204 Sempach

M:\C1\Architekturleistung\Sursee\SI6\SI6042\02 Planung\03 Bebauungsplan\01 Pläne\Bebauungsplan 2\SI6042 Richtprojekt_Architektur 2.pln
16.02.2018 toku AS \ © Copyright Leuenberger Architekten AG



Geissbühler Venschott Architekten
Mühlemattstrasse 16
6004 Luzern
041 241 05 32

Leuenberger
Architekten





Westansicht,
Bebauungsplan Seefeld Parzelle 707, 6204 Sempach
Rudolf Sidler, Luzernerstr. 13, 6204 Sempach

M:\CI\Architekturleistung\Sursee\SI6\SI6042\02 Planung\03 Bebauungsplan\01 Pläne\Bebauungsplan 2\SI6042 Richtprojekt_Architektur 2.pln
16.02.2018 toku AS \ © Copyright Leuenberger Architekten AG

Geissbühler Venschott Architekten
Mühlemattstrasse 16
6004 Luzern
041 241 05 32

Leuenberger
Architekten





Nordansicht,
Bebauungsplan Seefeld Parzelle 707, 6204 Sempach
Rudolf Sidler, Luzernerstr. 13, 6204 Sempach

M:\CI\Architekturleistung\Sursee\SI6\SI6042\02 Planung\03 Bebauungsplan\01 Pläne\Bebauungsplan 2\SI6042 Richtprojekt_Architektur 2.pln
16.02.2018 toku AS \ © Copyright Leuenberger Architekten AG

Geissbühler Venschott Architekten
Mühlemattstrasse 16
6004 Luzern
041 241 05 32

Leuenberger
Architekten





Südansicht,
Bebauungsplan Seefeld Parzelle 707, 6204 Sempach
Rudolf Sidler, Luzernerstr. 13, 6204 Sempach

M:\CI\Architekturleistung\Sursee\SI6\SI6042\02\Planung\03\Bebauungsplan\01\Pläne\Bebauungsplan 2\SI6042_Richtprojekt_Architektur 2.pln
16.02.2018 toku AS \ © Copyright Leuenberger Architekten AG

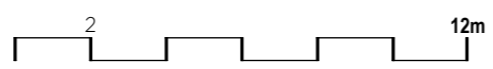
Geissbühler Venschott Architekten
Mühlemattstrasse 16
6004 Luzern
041 241 05 32

Leuenberger
Architekten





Grundriss Strassengeschoss, 1:200
 Bebauungsplan Seefeld Parzelle 707, 6204 Sempach
 Rudolf Sidler, Luzernerstr. 13, 6204 Sempach



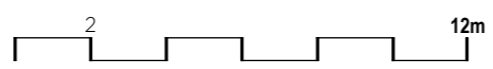
Geissbühler Venschott Architekten
 Mühlemattstrasse 16
 6004 Luzern
 041 241 05 32

Leuenberger
 Architekten

M:\C1\Architekturleistung\Sursee\SI6\SI6042\02\Planung\03\Bebauungsplan\01\Pläne\Bebauungsplan 2\SI6042_Richtprojekt_Architektur 2.pln
 16.02.2018 toku AS \ © Copyright Leuenberger Architekten AG

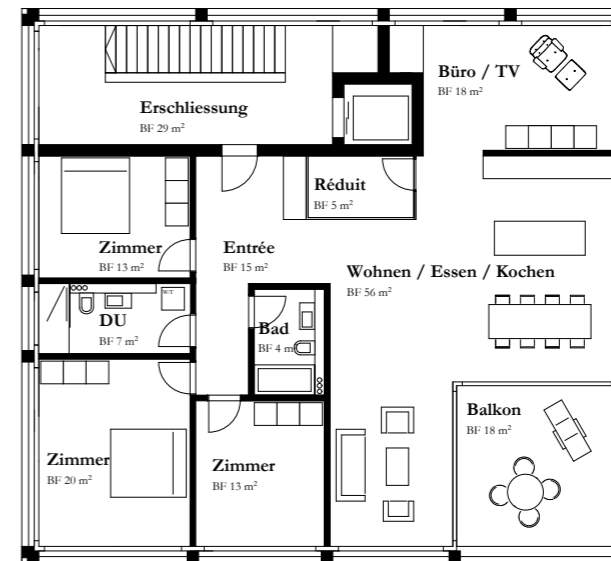


Grundriss 1. Wohngeschoss, 1:200
 Bebauungsplan Seefeld Parzelle 707, 6204 Sempach
 Rudolf Sidler, Luzernerstr. 13, 6204 Sempach
M:\CI\Architekturleistung\Sursee\SI6\SI6042\02 Planung\03 Bebauungsplan\01 Pläne\Bebauungsplan 2\SI6042 Richtprojekt_Architektur 2.pln
 16.02.2018 toku AS \ © Copyright Leuenberger Architekten AG

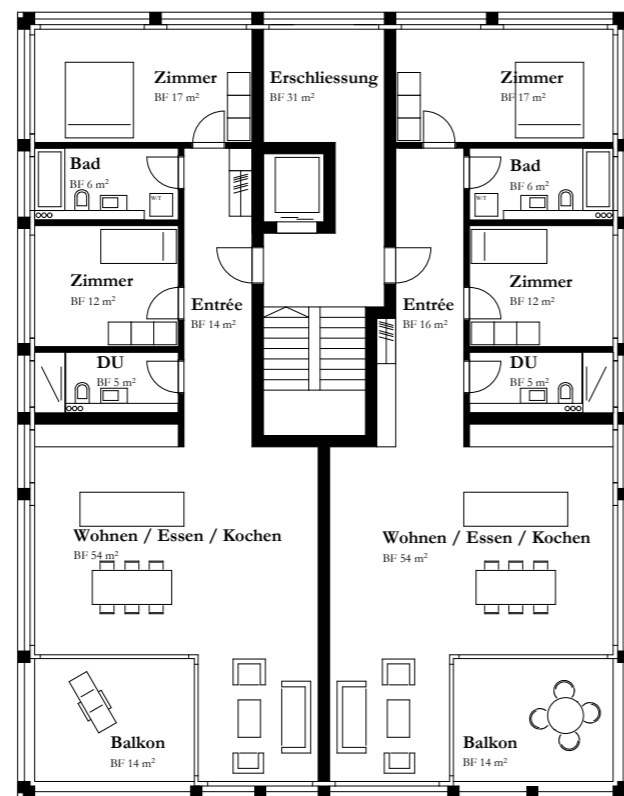


Geissbühler Venschott Architekten
 Mühlemattstrasse 16
 6004 Luzern
 041 241 05 32

Leuenberger Architekten

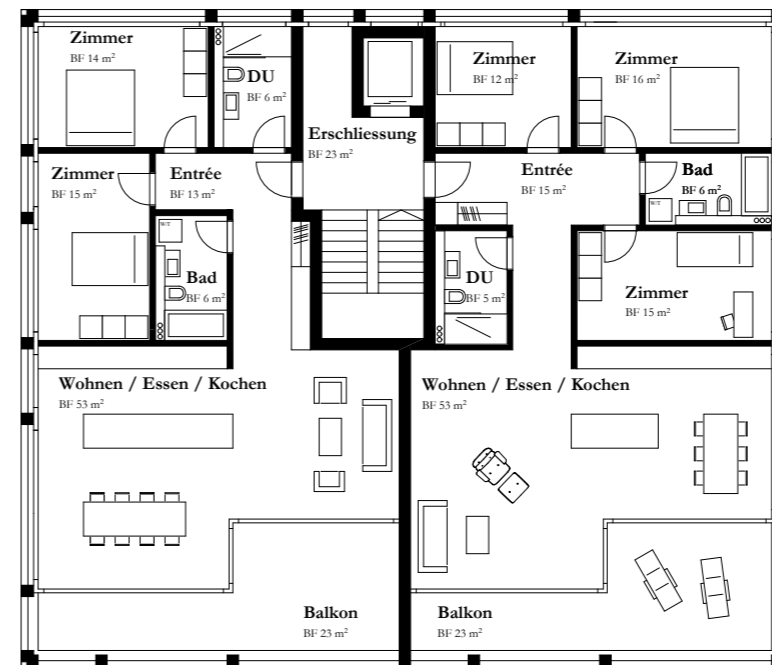


NWF
5.5 Zi-Whg. 151m²
Haus C



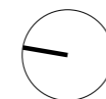
HNF
3.5 Zi-Whg. 108m²
Haus A

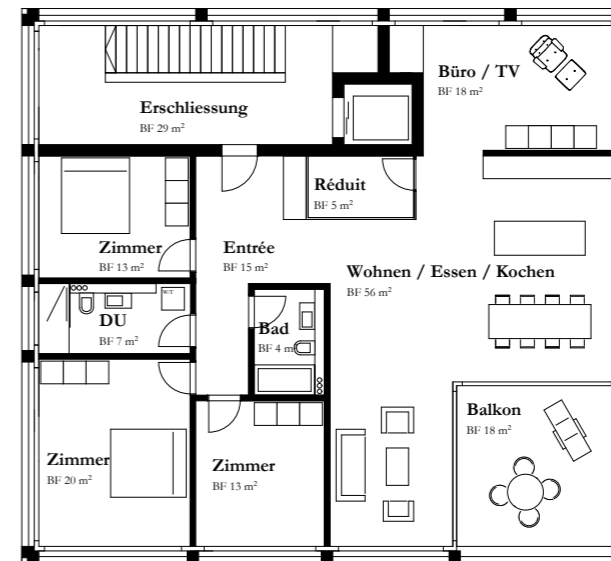
HNF
3.5 Zi-Whg. 110m²



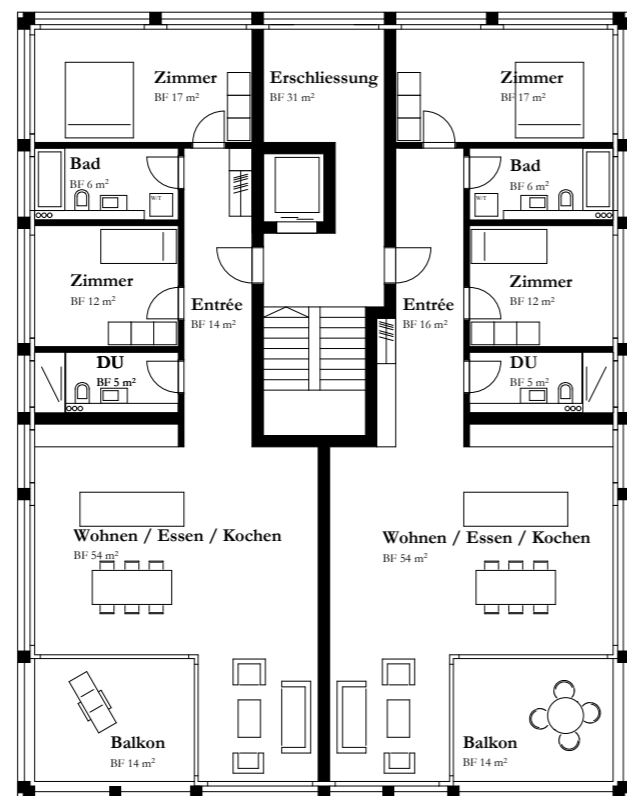
NWF
3.5 Zi-Whg. 106m²
Haus B

NWF
4.5 Zi-Whg. 122m²



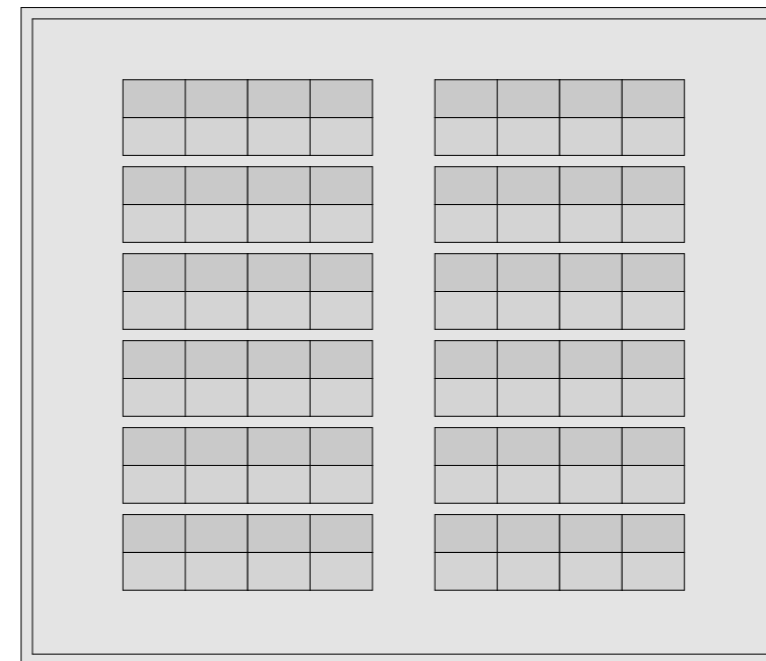


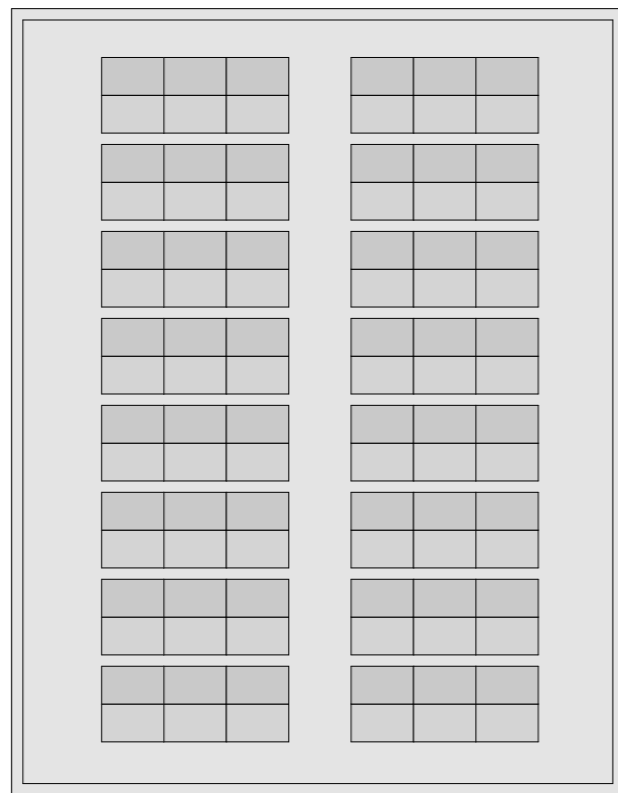
NWF
 5.5 Zi-Whg. 151m²
Haus C



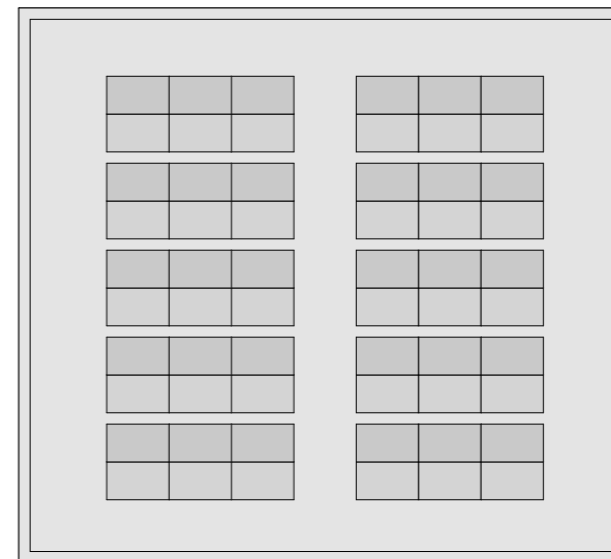
HNF
 3.5 Zi-Whg. 108m²
Haus A

HNF
 3.5 Zi-Whg. 110m²

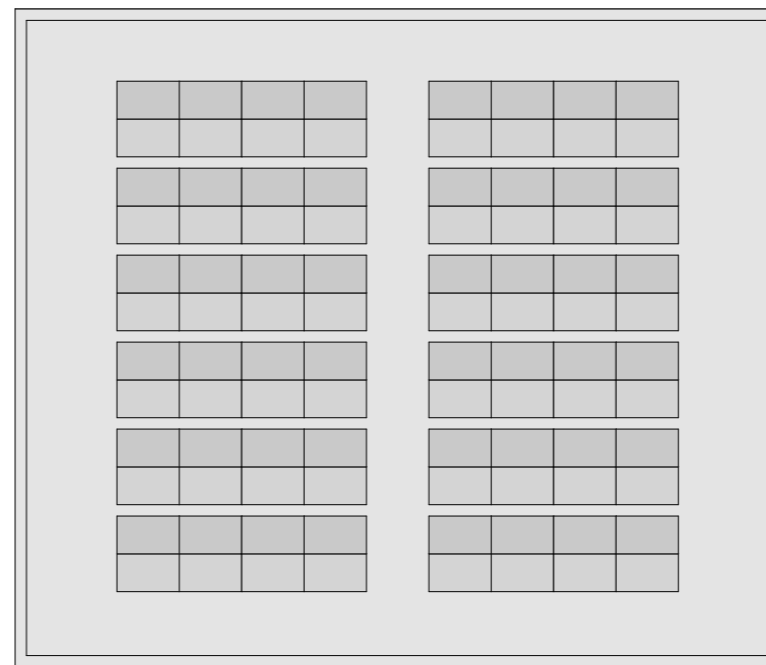




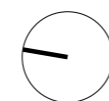
Haus A



Haus C

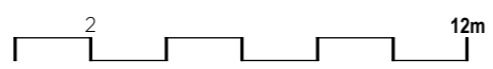


Haus B





Grundriss Untergeschoss, 1:200
 Bebauungsplan Seefeld Parzelle 707, 6204 Sempach
 Rudolf Sidler, Luzernerstr. 13, 6204 Sempach



Geissbühler Venschott Architekten
 Mühlemattstrasse 16
 6004 Luzern
 041 241 05 32

Leuenberger
 Architekten



M:\CI\Architekturleistung\Sursee\SI6\SI6042\02\Planung\03\Bebauungsplan\01\Pläne\Bebauungsplan\2\SI6042\Richprojekt_Architektur_2.pln
 16.02.2018 toku AS \ © Copyright Leuenberger Architekten AG



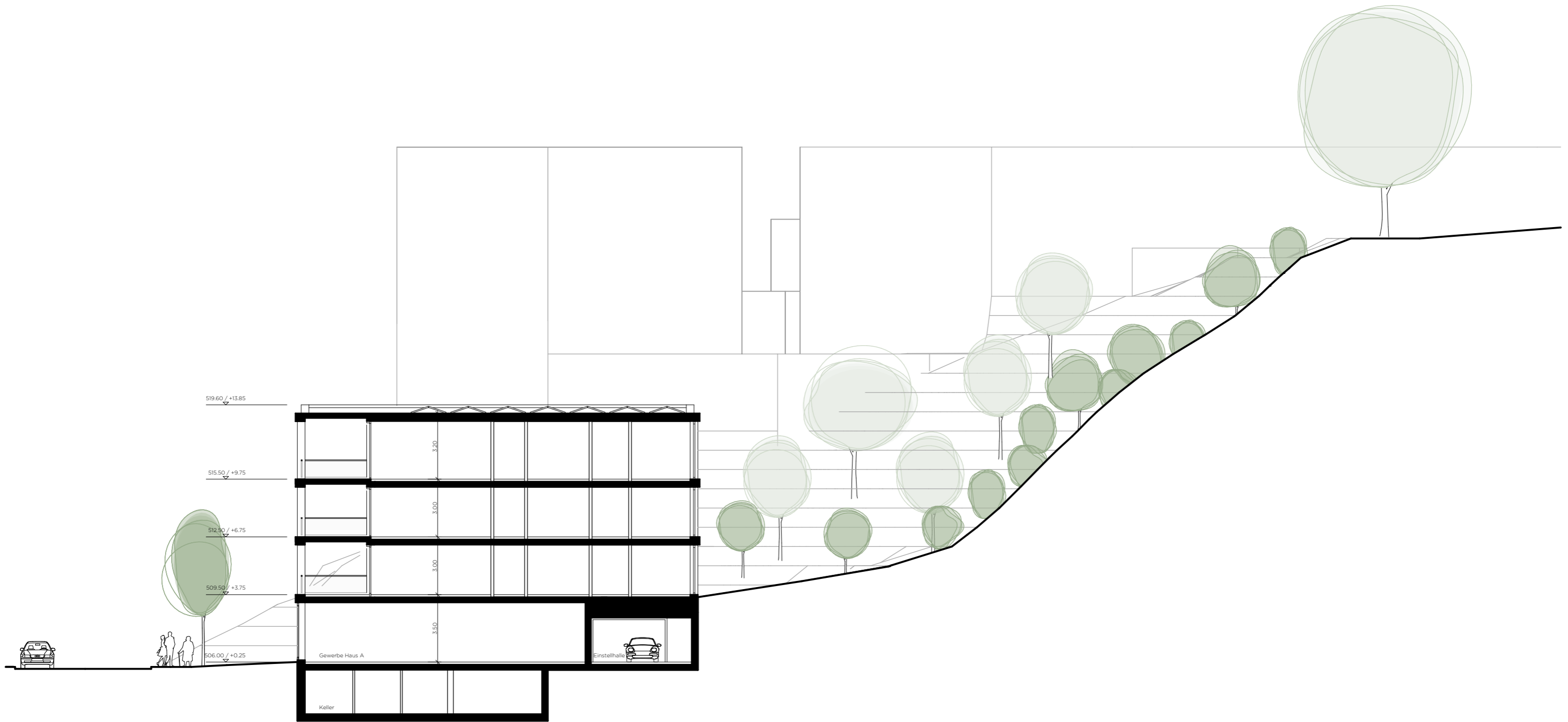
Schnitt A-A, 1:200
 Bebauungsplan Seefeld Parzelle 707, 6204 Sempach
 Rudolf Sidler, Luzernerstr. 13, 6204 Sempach

M:\CI\Architekturleistung\Sursee\SI6\SI6042\02 Planung\03 Bebauungsplan\01 Pläne\Bebauungsplan 2\SI6042 Richtprojekt_Architektur 2.pln
 16.02.2018 toku A3, © Copyright Leuenberger Architekten AG

Geissbühler Venschott Architekten
 Mühlemattstrasse 16
 6004 Luzern
 041 241 05 32

Leuenberger
 Architekten





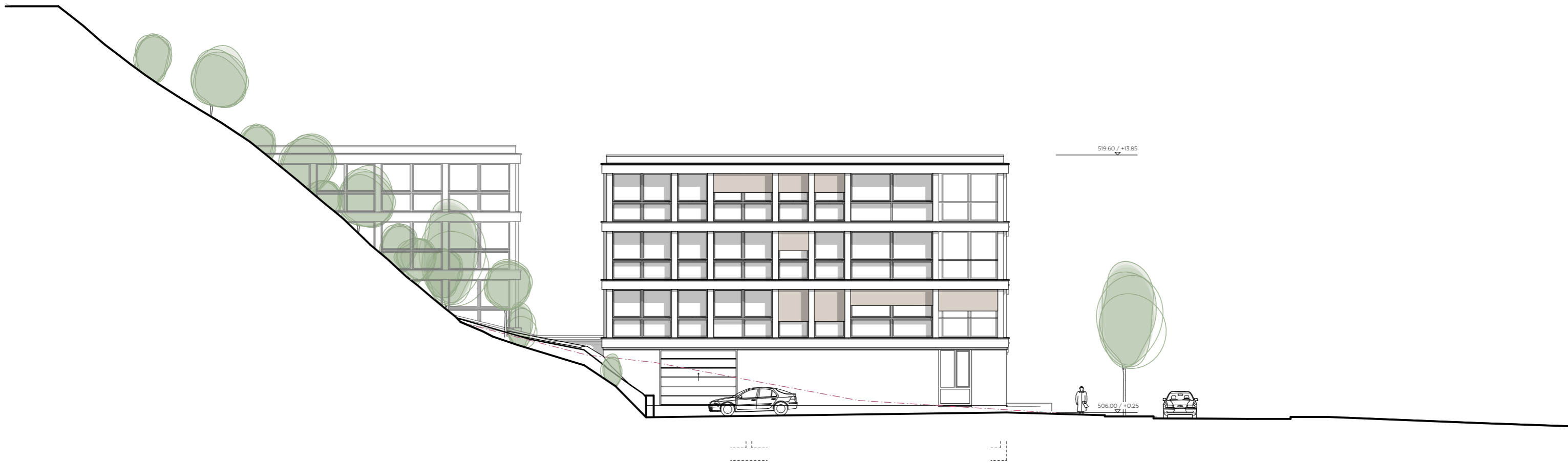
Schnitt B-B, 1:200
 Bebauungsplan Seefeld Parzelle 707, 6204 Sempach
 Rudolf Sidler, Luzernerstr. 13, 6204 Sempach

M:\CI\Architekturleistung\Sursee\SI6\SI6042\02 Planung\03 Bebauungsplan\01 Pläne\Bebauungsplan 2\SI6042 Richtprojekt_Architektur 2.pln
 16.02.2018 toku A3\ © Copyright Leuenberger Architekten AG

Geissbühler Venschott Architekten
 Mühlemattstrasse 16
 6004 Luzern
 041 241 05 32

Leuenberger
 Architekten





Ansicht Nord Haus A, 1:200
 Bebauungsplan Seefeld Parzelle 707, 6204 Sempach
 Rudolf Sidler, Luzernerstr. 13, 6204 Sempach

M:\CI\Architekturleistung\Sursee\SI6\SI6042\02\Planung\03\Bebauungsplan\01\Pläne\Bebauungsplan\2\SI6042\Rechtprojekt_Architektur_2.pln
 16.02.2018 toku A3\ © Copyright Leuenberger Architekten AG

Geissbühler Venschott Architekten
 Mühlemattstrasse 16
 6004 Luzern
 041 241 05 32

Leuenberger
 Architekten





Ansicht Süd Haus B + C, 1:200
 Bebauungsplan Seefeld Parzelle 707, 6204 Sempach
 Rudolf Sidler, Luzernerstr. 13, 6204 Sempach

M:\C1\Architekturleistung\Sursee\16\16042\02\Planung\03\Bebauungsplan\01\Pläne\Bebauungsplan 2\16042_Richtprojekt_Architektur 2.pln
 16.02.2018 toku A3 \ © Copyright Leuenberger Architekten AG

Geissbühler Venschott Architekten
 Mühlemattstrasse 16
 6004 Luzern
 041 241 05 32

Leuenberger
 Architekten





Ansicht West, 1:200
 Bebauungsplan Seefeld Parzelle 707, 6204 Sempach
 Rudolf Sidler, Luzernerstr. 13, 6204 Sempach

M:\CI\Architekturleistung\Sursee\SI6\SI6042\02_Planung\03_Bebauungsplan\01_Plane\Bebauungsplan_2\SI6042_Richtprojekt_Architektur_2.pln
 16.02.2018 toku A3 \ © Copyright Leuenberger Architekten AG

Geissbühler Venschott Architekten
 Mühlemattstrasse 16
 6004 Luzern
 041 241 05 32

Leuenberger
 Architekten





Fassadestruktur,
Bebauungsplan Seefeld Parzelle 707, 6204 Sempach
Rudolf Sidler, Luzernerstr. 13, 6204 Sempach

M:\CI\Architekturleistung\Sursee\SI6\SI6042\02\Planung\03\Bebauungsplan\01\Pläne\Bebauungsplan 2\SI6042_Richtprojekt_Architektur 2.pln
16.02.2018 toku AS \ © Copyright Leuenberger Architekten AG

Geissbühler Venschott Architekten
Mühlemattstrasse 16
6004 Luzern
041 241 05 32

Leuenberger
Architekten

